



**Ministério da Saúde**  
**Secretaria de Gestão Estratégica e Participativa**

**AÇÃO DA SOCIEDADE CIVIL  
SOBRE OS DETERMINANTES  
SOCIAIS DA SAÚDE NO BRASIL**



# GESTÃO PARTICIPATIVA

- CONSELHOS DE SAÚDE
- CONSELHOS DE GESTÃO PARTICIPATIVA
- CONFERÊNCIAS DE SAÚDE
- CONFERÊNCIAS TEMÁTICAS
- CONSULTAS PÚBLICAS
- OUVIDORIAS
- COMITÊS PARA A PROMOÇÃO DA EQUIDADE
- MOBILIZAÇÃO SOCIAL EM DEFESA DO SUS



# REDUZINDO AS INIQÜIDADES EM SAÚDE

- Interlocução com a sociedade civil para identificação de demandas e necessidades
- Diagnóstico das iniquidades: territorial, gênero, etnia, classe social, etc
- Pautar a saúde como prioridade de governo envolvendo todos os setores relacionados
- Atuar sobre os determinantes sociais do processo saúde-doença



# ENFRENTAMENTO DAS INIQUIDADES EM SAÚDE

- **POPULAÇÃO NEGRA**
- **POPULAÇÃO DO CAMPO E DAS FLORESTAS**
- **CIGANOS**
- **LGTTB (gays,lesbicas,transexuais,travestis)**
- **POPULAÇÃO EM SITUAÇÃO DE RUA**



# **AMPLIAÇÃO DA CONSCIÊNCIA SANITÁRIA E MOBILIZAÇÃO SOCIAL EM DEFESA DO DIREITO À SAÚDE**

- **FORO DE MOBILIZAÇÃO DA SOCIEDADE CIVIL SOBRE OS DETERMINANTES SOCIAIS DA SAÚDE**
- **ANEPS, REDE FEMINISTA DE SAÚDE, MOVIMENTOS NEGROS, ARTICULAÇÕES DE GRUPOS GLTB E OUTRAS REDES**
- **APOIO A LIDERANÇAS DOS MOVIMENTOS SOCIAIS PARA A CONSCIÊNCIA E AÇÃO SOBRE O DIREITO À SAÚDE**
- **PLENARIA DOS CONSELHOS**
- **FORTALECIMENTO DOS CONSELHEIROS : EDUCAÇÃO PERMANENTE, ACESSO A INFORMAÇÃO E MONITORAMENTO**



## ***MONITORAMENTO: PARTICIPANET SUS***

- **Estrutura Virtual para o acompanhamento e monitoramento do processo de controle social do SUS.**
- **Apresenta informações sobre os conselhos de saúde por meio de um banco de dados de base estadual e municipal .**

# **Conselhos Municipais de Saúde no Brasil**

**- Resultados Preliminares -**

**2486 CMS**

**Representação: 44,72% dos CMS do Brasil,**

**Corresponde: 60,39% da população brasileira**





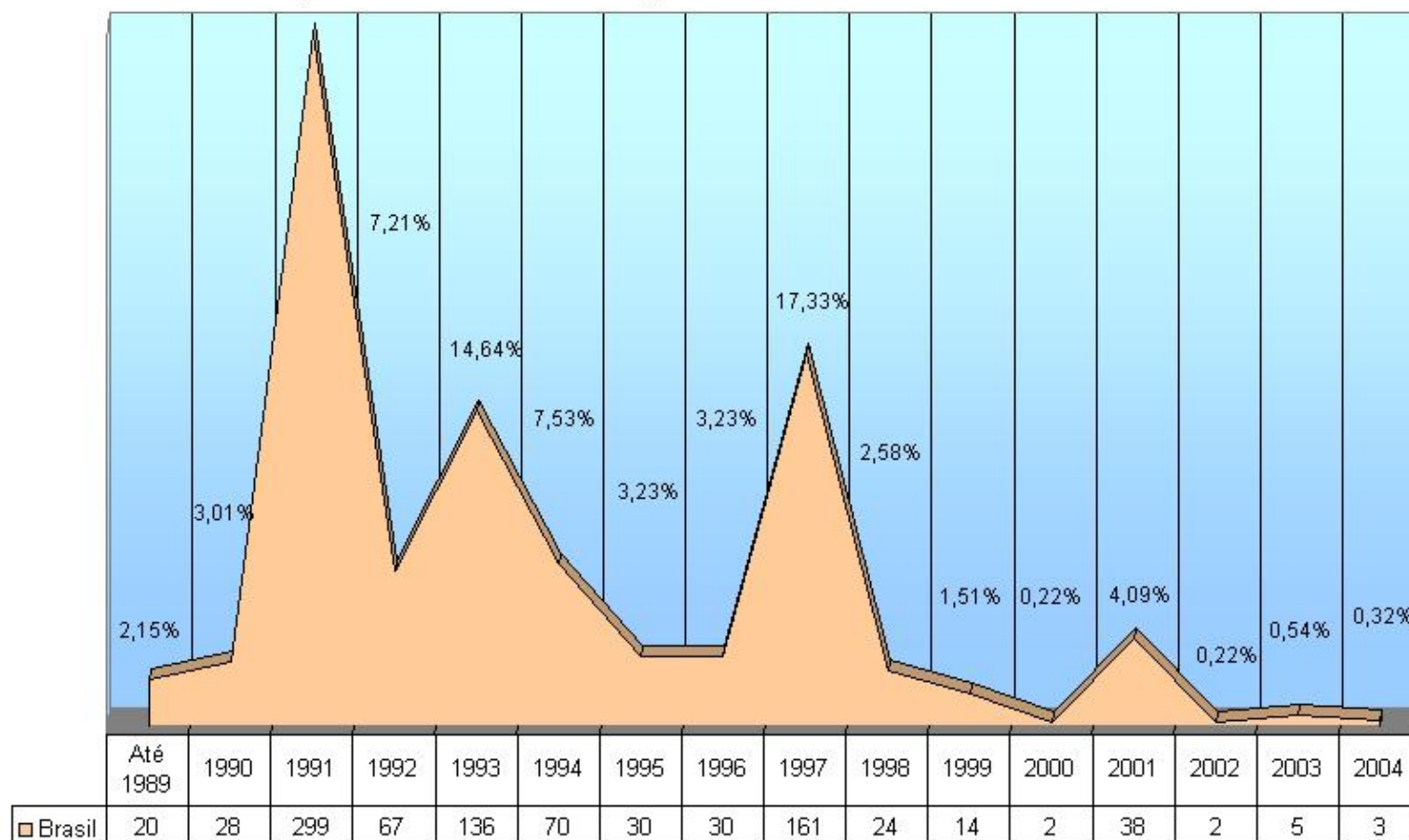
## PERFIL DOS CONSELHOS DE SAÚDE DO BRASIL



Ministério da Saúde  
Secretaria de Gestão Participativa

### Ano de Criação dos CMS - Brasil

N = 929\*



Fonte: Perfil dos Conselhos de Saúde do Brasil - Equipe DCS/NUPES-DAPS/ENSP/FIOCRUZ

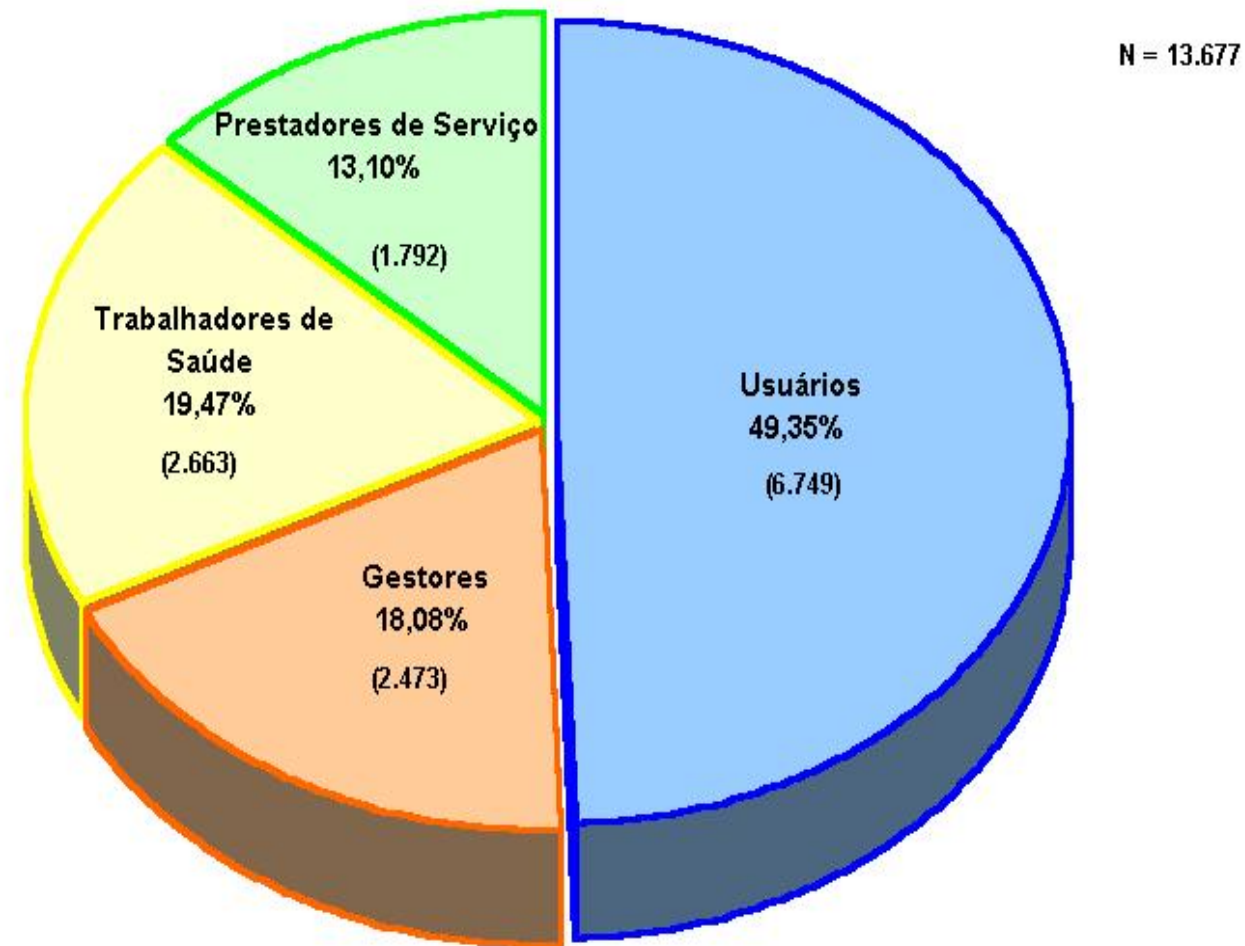
\*71 CMS não responderam





## PERFIL DOS CONSELHOS DE SAÚDE DO BRASIL

### Segmentos Representados pelos Conselheiros Titulares - BRASIL



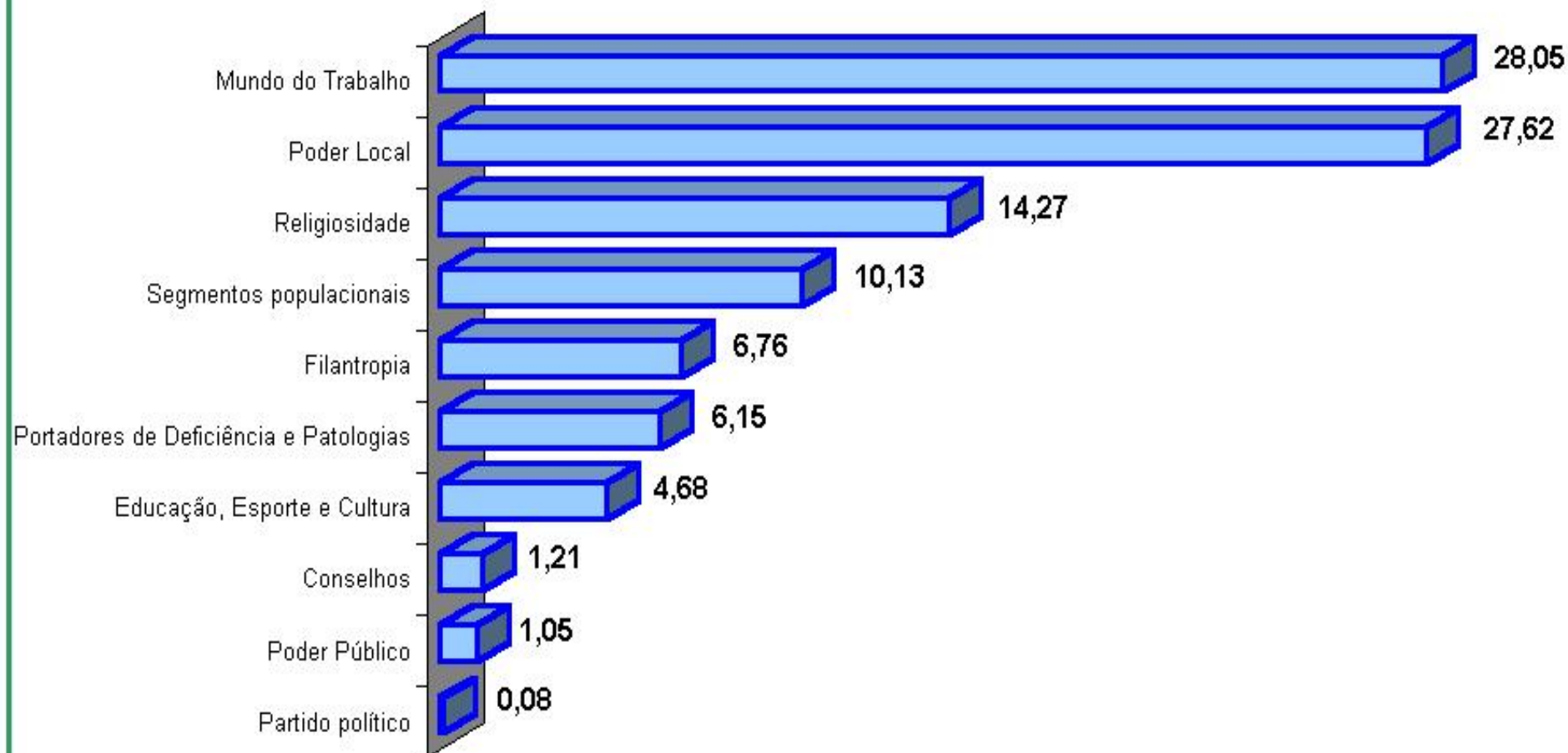


## PERFIL DOS CONSELHOS DE SAÚDE DO BRASIL



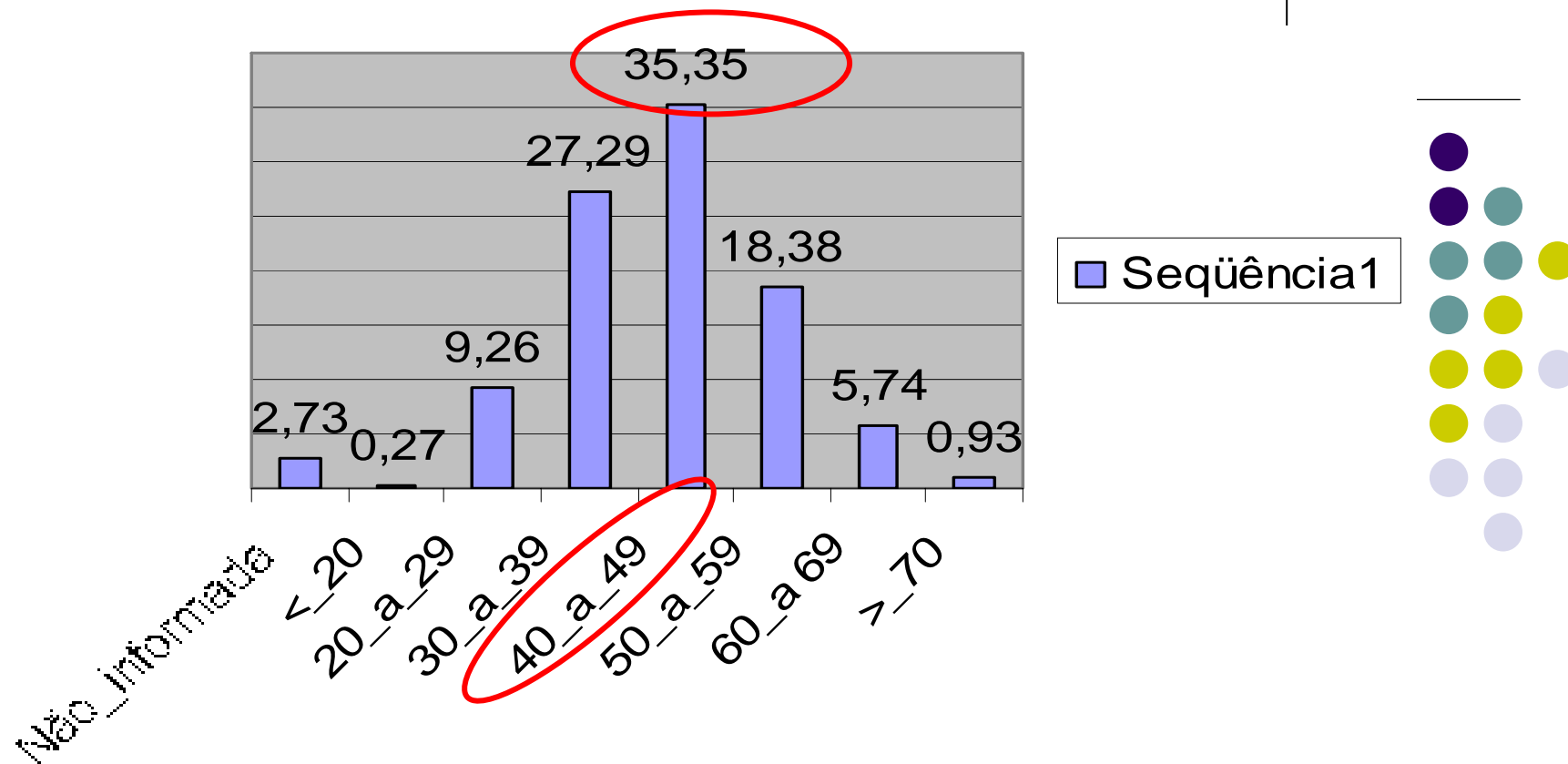
Ministério da Saúde  
Secretaria de Gestão Participativa

### Segmentos Representados pelos usuários - Distribuição % por categorias - Brasil



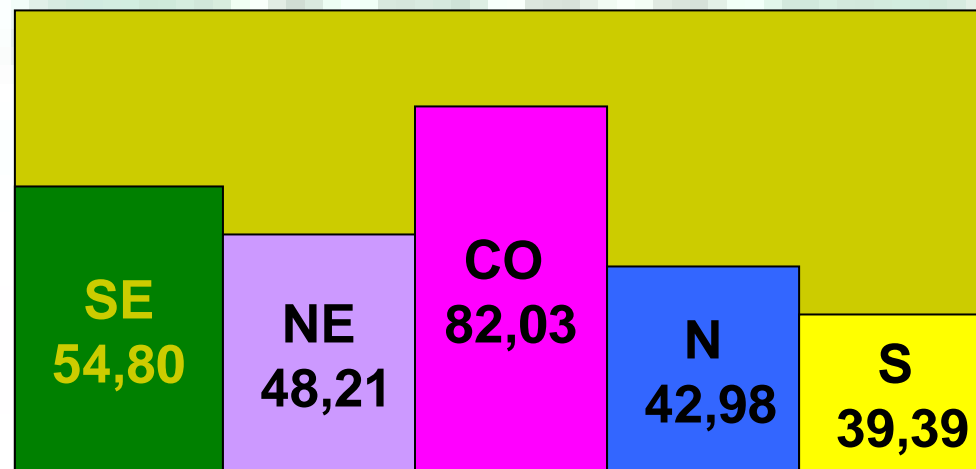
# PERFIL DOS CONSELHOS DE SAÚDE DO BRASIL

## IDADE DOS PRESIDENTES DOS CONSELHOS MUNICIPAIS DE SAÚDE – BRASIL – 2006



FONTE: Perfil dos Conselhos – Equipe DCS/NUPS/ENSP/FIOCRUZ

# Conselhos por Grandes Regiões na Base de Dados



Fonte: Perfil dos Conselhos de Saúde do Brasil - Equipe DCS/NUPES-DAPS/ENSP/FIOCRUZ





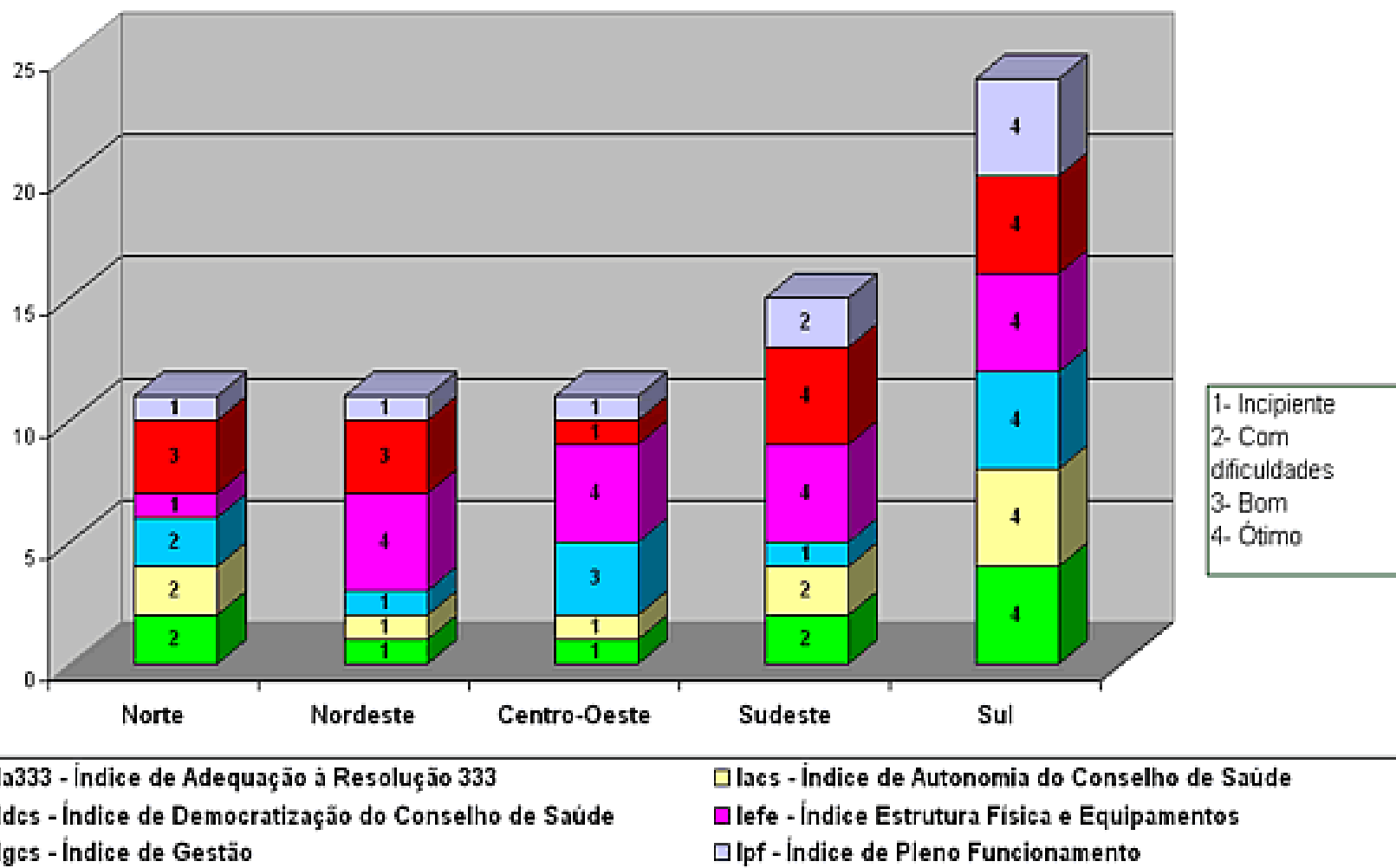
# PERFIL DOS CONSELHOS DE SAÚDE NO BRASIL

## Conselhos Estaduais de Saúde



Ministério da Saúde  
Secretaria de Gestão Participativa

### Índices de Desempenho dos Conselhos de Saúde, Classificação Comparada, Regiões, Brasil, 2004



Fonte: Perfil dos Conselhos de Saúde no Brasil - Equipe DCS/NUPES-DAPS/ENSP/FIOCRUZ

# A RETOMADA DAS BASES DA REFORMA SANITÁRIA

- A COMISSÃO NACIONAL DOS DETERMINANTES SOCIAIS DA SAÚDE;
- REARTICULAÇÃO DO FORO DA REFORMA SANITARIA;
- REFUNDAÇÃO DO CEBES;
- A CRIAÇÃO DO FORO DA SOCIEDADE CIVIL PARA OS DSS;
- 13 CONFERENCIA NACIONAL DE SAÚDE.





# CONTATOS DAGEP

- Ana Maria Costa

[ana.costa@saude.gov.br](mailto:ana.costa@saude.gov.br)

(61) 3315 3594

- Coordenação Geral de Apoio à Gestão Participativa e ao Controle Social

Jacinta de Fátima Senna da Silva

[jacinta@saude.gov.br](mailto:jacinta@saude.gov.br)

(61) 3315 2062

- Coordenação Geral de Apoio à Educação Popular e à Mobilização Social

José Ivo dos Santos Pedrosa

[jose.pedrosa@saude.gov.br](mailto:jose.pedrosa@saude.gov.br)

(61) 3315 2676

